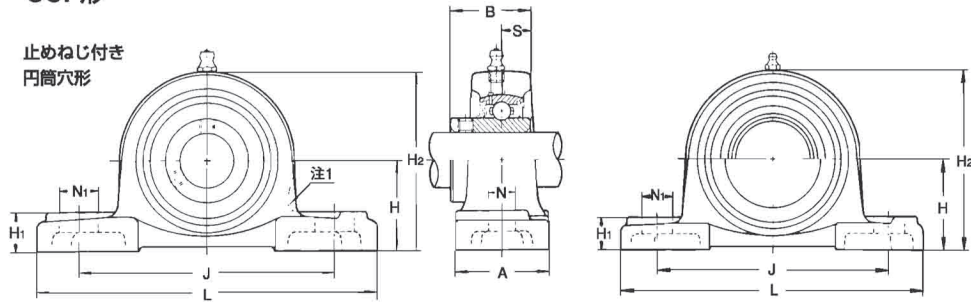


ピロー形ユニット

UCP形

止めねじ付き
円筒穴形



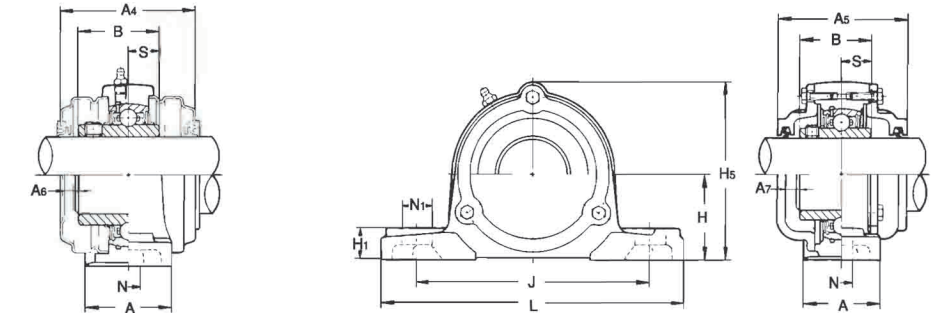
注1はUCPX00形の形状を示す。

鋼板製カバー付き

軸径：65～140mm

軸径 (mm)	ユニット の 呼び番号	主要寸法 (mm)															取付け ボルト の呼び
		H	L	A	J	N	N1	H1	H2	H5	B	S	A4	A5	A6	A7	
65	UCP213	76.2	265	70	203	25	29	27	150	156	65.1	25.4	102	118	10	13	M20
	UCPX13	76.2	286	83	203	25	41	32	154	—	74.6	30.2	—	—	—	—	M20
	UCP313	90	340	90	260	25	38	36	174	188	75	30	—	140	—	17	M20
70	UCP214	79.4	266	72	210	25	31	27	156	162	74.6	30.2	—	134	—	16	M20
	UCPX14	88.9	330	89	229	27	51	35	172	—	77.8	33.3	—	—	—	—	M22
	UCP314	95	360	90	280	27	40	40	186	198	78	33	—	140	—	17	M22
75	UCP215	82.6	275	74	217	25	31	28	163	167	77.8	33.3	—	136	—	17	M20
	UCPX15	88.9	330	89	229	27	51	35	177	—	82.6	33.3	—	—	—	—	M22
	UCP315	100	380	100	290	27	40	40	197	208	82	32	—	150	—	17	M22
80	UCP216	88.9	292	78	232	25	31	30	175	188	82.6	33.3	—	146	—	15	M20
	UCPX16	101.6	381	102	283	27	59	42	197	—	85.7	34.1	—	—	—	—	M22
	UCP316	106	400	110	300	27	40	45	209	219	86	34	—	154	—	17	M22
85	UCP217	95.2	310	83	247	25	31	32	187	199	85.7	34.1	—	150	—	15	M20
	UCPX17	101.6	381	102	283	27	59	42	202	—	96	39.7	—	—	—	—	M22
	UCP317	112	420	110	320	33	45	45	221	234	96	40	—	164	—	18	M27
90	UCP218	101.6	327	88	262	27	33	34	200	211	96	39.7	—	164	—	17	M22
	UCPX18	101.6	381	111	283	27	60	45	206	—	104	42.9	—	—	—	—	M22
	UCP318	118	430	110	330	33	45	50	233	245	96	40	—	168	—	20	M27
95	UCP319	125	470	120	360	36	50	50	250	257	103	41	—	180	—	20	M30
	UCPX20	127	432	121	337	33	64	52	250	—	117.5	49.2	—	—	—	—	M27
100	UCP320	140	490	120	380	36	50	55	275	282	108	42	—	190	—	21	M30
	UCP321	140	490	120	380	36	50	55	278	287	112	44	—	194	—	21	M30
110	UCP322	150	520	140	400	40	55	60	295	305	117	46	—	210	—	26	M33
120	UCP324	160	570	140	450	40	55	70	321	328	126	51	—	220	—	25	M33
130	UCP326	180	600	140	480	40	55	80	354	358	135	54	—	230	—	24	M33
140	UCP328	200	620	140	500	40	55	80	388	388	145	59	—	240	—	24	M33

- 備考1. イタリック書体で記載しているユニットは、ASAHIにご相談ください。
 2. 適用軸受の主要寸法は155ページに示す。
 3. グリスニップルは、軸受の内径番号13以下を1/4-28UNF、軸受の内径番号14以上をPF1/8としている。
 4. 軸径インチ寸法の場合は171ページに示す。



鋳鉄製カバー付き

呼び番号	玉軸受 基本定格荷重(kN)		標準 軸受箱の 呼び番号	鋼板製カバー付き ユニットの呼び番号	鋳鉄製カバー付き ユニットの呼び番号	ユニットの質量 (kg)		
	Cr	Cor		両側共ゴムシール付き カバー (片側軸端カバー)		標準	鋼板製 カバー 付き	鋳鉄製 カバー 付き
				UCP213C(E)	CUCP213C(CE)	5.6	6.1	7.8
UC213	57.5	40	P213	—	—	7.07	—	—
UCX13	62	44	PX13	—	—	—	—	—
UC313	92.5	59.7	P313	—	CUCP313C(CE)	9.8	—	14.3
UC214	62	44	P214	—	CUCP214C(CE)	7.3	—	9.3
UCX14	66	48.2	PX14	—	—	11.1	—	—
UC314	104	68	P314	—	CUCP314C(CE)	11.4	—	16.7
UC215	66	48.2	P215	—	CUCP215C(CE)	7.9	—	9.6
UCX15	72.5	53	PX15	—	—	11.4	—	—
UC315	114	76.9	P315	—	CUCP315C(CE)	13.6	—	19.6
UC216	72.5	53	P216	—	CUCP216C(CE)	10.0	—	12.2
UCX16	83.5	61.8	PX16	—	—	17.4	—	—
UC316	123	86.4	P316	—	CUCP316C(CE)	16.4	—	20.55
UC217	83.5	61.8	P217	—	CUCP217C(CE)	12.2	—	14.2
UCX17	95.5	71.4	PX17	—	—	17.1	—	—
UC317	132	96.5	P317	—	CUCP317C(CE)	18.6	—	23.6
UC218	95.5	71.4	P218	—	CUCP218C(CE)	14.7	—	18.2
UCX18	109	81.6	PX18	—	—	17.0	—	—
UC318	143	107.2	P318	—	CUCP318C(CE)	20.9	—	30.4
UC319	153	118.4	P319	—	CUCP319C(CE)	26.5	—	36.8
UCX20	134	104.7	PX20	—	—	33.0	—	—
UC320	173	140.4	P320	—	CUCP320C(CE)	34.3	—	44.9
UC321	183	153.1	P321	—	CUCP321C(CE)	36.6	—	45.2
UC322	205	178.8	P322	—	CUCP322C(CE)	42.5	—	54.7
UC324	207	184.8	P324	—	CUCP324C(CE)	53.5	—	73.8
UC326	229	214.3	P326	—	CUCP326C(CE)	72.1	—	92.2
UC328	255	246	P328	—	CUCP328C(CE)	89.1	—	110

5. 「カバー付きユニットの呼び番号」

- 鋼板製カバー付き { 両側共ゴムシール付きカバー：UCP213C
 : UCP213E
 片側軸端カバー
 鋳鉄製カバー付き { 両側共ゴムシール付きカバー：CUCP213C
 : CUCP213CE
 片側軸端カバー